

乐汐纳

大自然精
心编织的
积极生活

这不仅仅是一个
社区





亦自成一套

生态系统



人与自然在此

共谱

诗意乐章



欢迎入住

哈夫·伍兹





位于沙漠中心的

森林社区



位于迪拜的森林之家。

迪拜位于阿拉伯联合酋长国境内，是房地产业、商业及文化的全球中心。这座城市坐落于海滨，全球三分之二的人口只需乘机飞行八小时，即可抵达此处。迪拜以国民富裕、商业繁荣和景点众多而闻名，是一个热门的投资目的地，也是持续发展繁荣的全球市场。

这座城市拥有安全的现代化环境、实力雄厚的经济以及高水平的生活标准，吸引着越来越多的人来到这里。迪拜的免税水平进一步增加了自身的投资吸引力，它是阿联酋人口最多的城市，还是创新和科技发展的中心。



森林社区距迪拜市区

仅数分钟路程



- 1 20 分钟
迪拜国际机场
- 2 20 分钟
阿勒马克图姆国际机场
- 3 20 分钟
阿联酋购物中心
- 4 15 分钟
CITY CENTRE ME' AISEM
- 5 25 分钟
朱美拉棕榈岛
- 6 2 分钟
地球村
- 7 2 分钟
IMG 冒险世界
- 8 15 分钟
米尔迪夫城市中心
- 9 15 分钟
蒂拉尔·阿尔·哈夫
- 10 25 分钟
迪拜码头

探索

生动画卷

哈夫·伍兹的雅致社区由 11 个部分组成，每个部分都有独到的魅力与特点。这里绿树成荫，各种设施点缀其间。探索森林中的家园，在友好的居住环境中享受欢聚的乐趣。

可持续生活近在门前



林木葱郁，
住宅密度低



提升生物多样性，
更宜居



焕发活力，
高效设计



更优采暖设施



生产性景观带来健康
生活



呼吸自然清新空气



智能社区，恢复力强



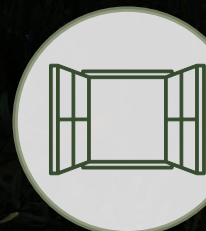
居住在森林
生态系统中



社区互通便捷，
步行 5 分钟即可
抵达各种设施



可持续水捕集
及处理



每一户都是景观房



林间生活



畅享体育运动，3.5 公里
山地自行车环道带
来活力生活方式



可持续社区

森林韵律

森林韵律



每一户都 是景观房

360° 壮丽美景。

林间生活

全身心沉浸自然怀抱。

SH. MOHAMMED BIN ZAYED ROAD (E-311)

全新生活方式等您探索

- 学校 1
- DISTRIKT - 生活方式中心 2
- 清真寺 3
- 滑板运动场 4
- 中心森林 5
- 养生亭 6
- 林间小路 7
- 森林体验中心 8
- 地球村 9
- 体育运动和活动公园 10
- 多功能球场 11
- IMG 冒险世界 12
- 森林步道 13
- 山地自行车道
- Qudra - Barari 自行车道
- 社区公路

塞拉

西利亚

乐汐纳



土地规划

土地规划





远离喧嚣的森林之家

哈夫·伍兹是一处静谧的港湾，这里有 35,000 棵树，生活着 80% 的本地物种，空气格外清新。住户可以悠然宁静地漫步，随兴来一场舒爽畅快的徒步旅行，享受可持续的生活方式

农场直采美食

在盛放的鲜花环绕下悦享新鲜天然的有机美食，体验林间生活的情趣。



常青健身

专用自然空间，供您舒缓压力，获享宁静。





遍布自行车道

遍布令人兴奋的山地自行车道和宁静的跑道，旨在让您爱上运动和接触大自然，畅享活力生活方式。



乐汐纳

住宅一览

住宅一览



生态系统

想象着有这样一个地方，您置身的每一步都与树木的呢喃合拍，您的生活节奏与周围的自然世界浑然一体。

乐汐纳不仅仅是家园，这里提供精彩的设施，将积极生活的活力与森林的宁静之美融为一体。

- A | 泳池
- B | 儿童游乐场
- C | 听风亭 / 健身房 / 游戏室
- D | 清风亭
- E | 涟漪馆
- F | 草坪区域
- G | 宠物设施
- H | 自行车停放点



DISTRIKT 生活方式中心

大门

清真寺



中心森林



拉近人与人之间的
距离



滑板公园



3.5 公里长的山地自行车
车环道



体育运动和活动公园



多功能球场



专属森林桥

在这里，所有道路都通往大自然的怀抱，但这座桥是住户专用的。这座桥仅供乐汐纳住户使用，将社区连接到森林深处。

绿意盎然的入口

从抵达的那一刻开始，就跟着大自然的旋律而动。



حافظ واز
哈夫·伍兹



近在咫尺的多功能运动公园

无论您喜欢什么运动，都能在这里找到合适的活动场地。



还有宠物活动空间

有许多户外空间和宠物护理区，让宠物享受无尽的宠爱。



听风亭

正如不停晃动的枝叶，这个空间专为热爱健身的活力生活方式而打造。



设施一流的游乐区

这个空间设施齐全，旨在激发创意、创造快乐。



可以看风景的健身房

以大自然为背景，体验健身的乐趣。

COME RUN
GO ON
4



Just
five
more
minutes



play

街机和游戏室

在充满活力的游戏乐园体验加倍的快乐。

涟漪馆

这个空间专为聚会和社交而设，在这里，每一次互动都可能在整个社区内产生涟漪效应。

清风亭

一处可安抚心灵的休息地，徐徐清风为住户的生活带来一丝宁静。从远离喧嚣享受宁静到热闹的餐饮体验，这里是放松身心、重换活力的好去处。







حرف و فن
哈夫·伍兹



室内装潢配色方案

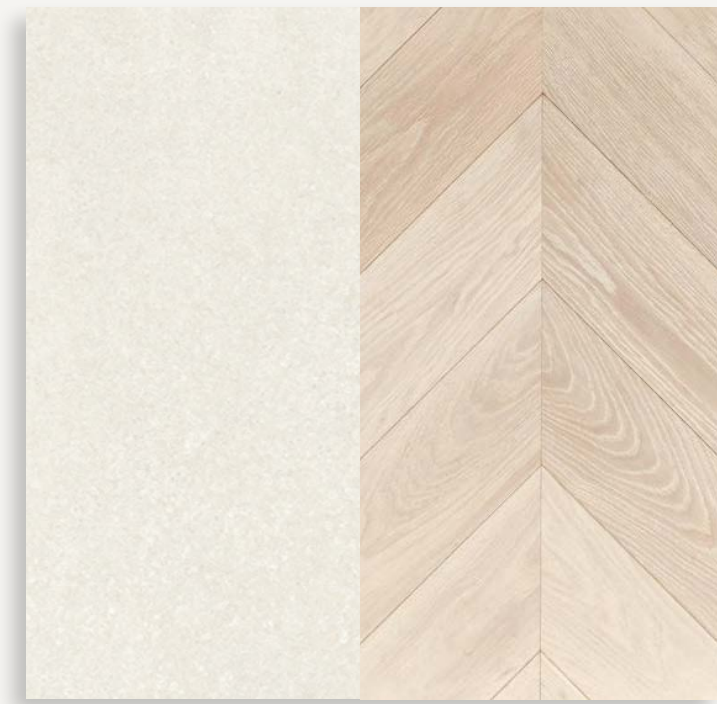
我们提供两款精致淡雅的配色方案供您选择，
一款为大地色系，一款为夜晚冷色系。

光辉 | 暮光

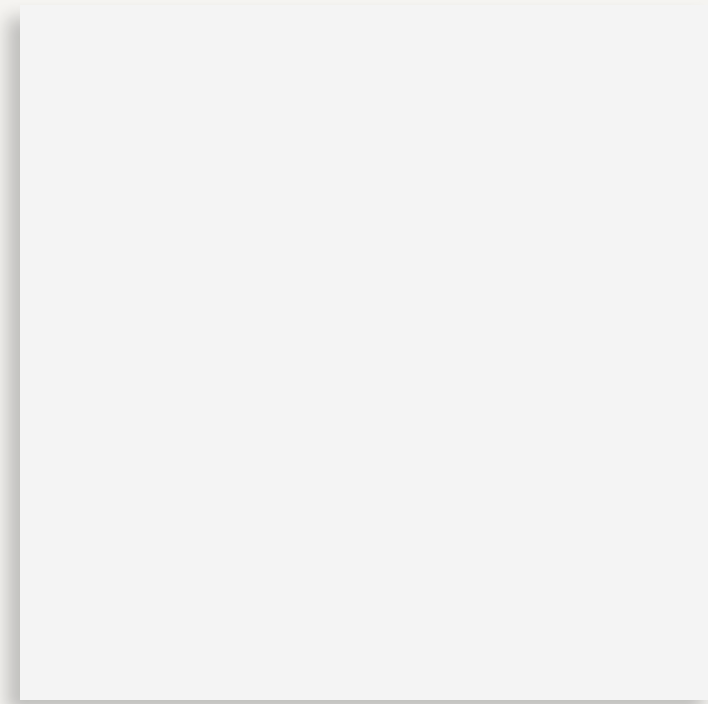


光辉

升级版光辉



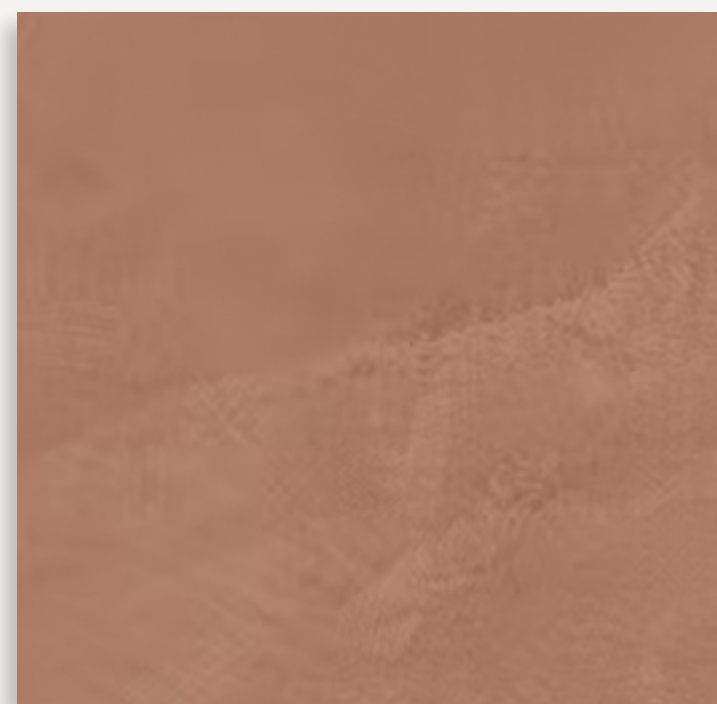
全屋地板



全屋油漆



木门细木工制品



厨房台面和防溅墙



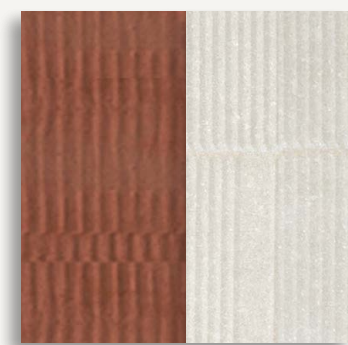
层压橱柜



层压衣柜门



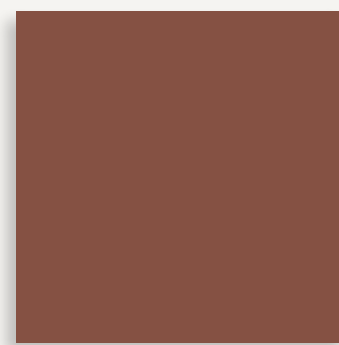
卫生间墙



卫生间装饰墙



卫生间地板



层压卫生间梳妆台



卫生间柜



室外地板

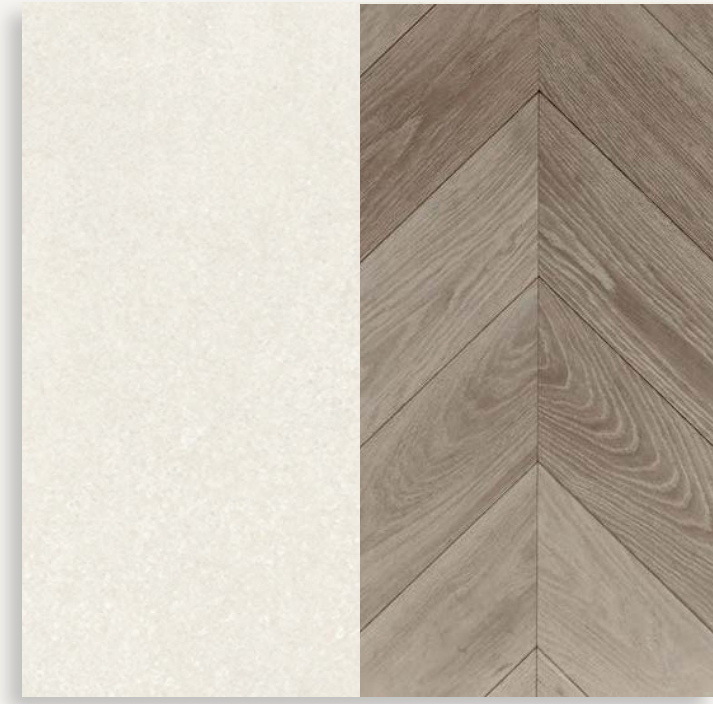
注：实际颜色可能有所不同，取决于用于印刷的纸张和油墨、光照条件以及其他会影响颜色显示的条件。
卖方无法保证所有材料中的描述都准确无误



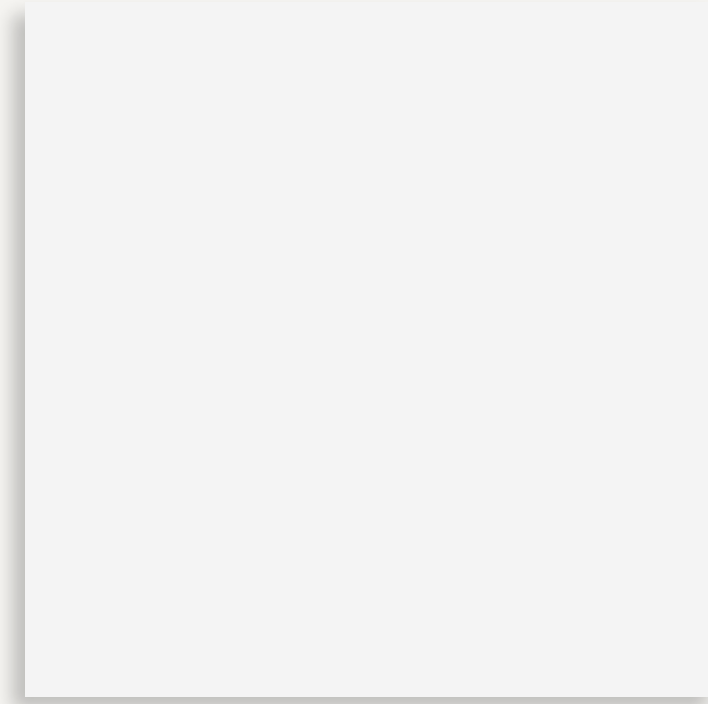


暮光

升级版暮光



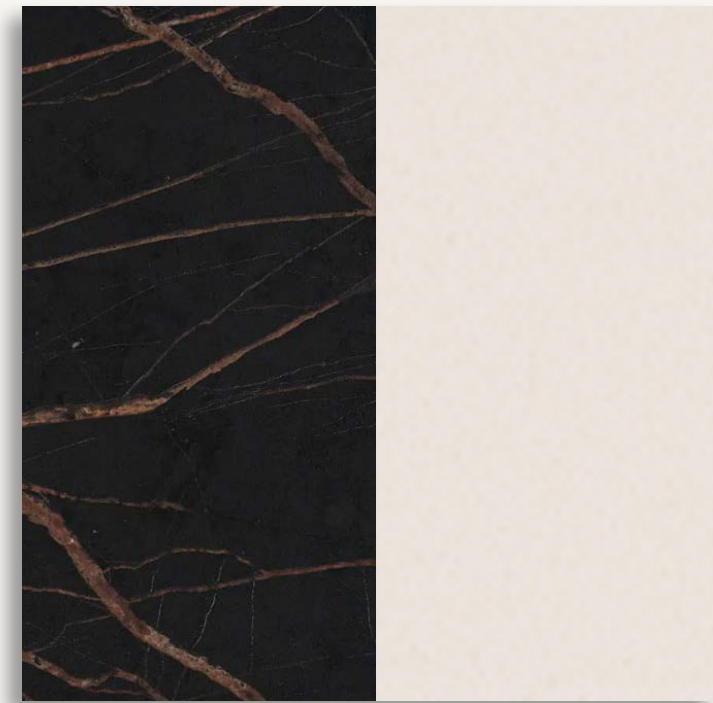
全屋地板



全屋油漆



木门细木工制品



厨房台面和防溅墙



层压橱柜



层压衣柜门



卫生间墙

卫生间装饰墙



卫生间地板

层压卫生间梳妆台



卫生间柜

室外地板

注：实际颜色可能有所不同，取决于用于印刷的纸张和油墨、光照条件以及其他会影响颜色显示的条件。
卖方无法保证所有材料中的描述都准确无误





楼层平面图



欢迎入住您的景观房，多样色彩、丰富纹理、百变造型与光影细节在此流畅汇聚。

1室



	最小面积 (平方英尺)	最大面积 (平方英尺)
1室	675	1,111

双卧室



	最小面积 (平方英尺)	最大面积 (平方英尺)
2室	1,092	1,931

双卧室

加大



2室+

最小面积 (平方英尺)

1,586

最大面积 (平方英尺)

1,864

三卧室



3室

最小面积 (平方英尺)
2,160

最大面积 (平方英尺)
2,332

复式

上层



	最小面积 (平方英尺)	最大面积 (平方英尺)
三室复式	3,245	3,245

复式

下层



	最小面积 (平方英尺)	最大面积 (平方英尺)
三室复式	3,245	3,245

经典生活

源自马希德·弗泰伊姆

1992年，我们的创始人马希德·弗泰伊姆先生对如何打造为家庭、好友和社区创造难忘时光的空间做出展望。他希望转变购物、娱乐休闲方式，每一天为每个人创造美好时刻。我们精通空间创造的艺术，在阿联酋、阿曼和黎巴嫩的五处多用途社区中打造了世界著名的商场和出色的住宅，为2,500多个家庭提供温馨家园。



您会如何随着大自然而动？

跟着森林的节奏。

您会如何随着大自然而动？

开发商：



ماجد الفطيم
哈夫·伍兹