

حياة نشطة
على أنغام
الطبيعة

الاسيينا

إنها أكثر من مجرد

تجمع سكني





إنها

بيئة طبيعية



تتسجم حياتك

مع الطبيعة

حيث



مرحباً بك في

غالف وودز





غابطة

في قلب الصحراء



خارج منزلك الجديد في الغابة، ستجد مدينة دبي الساحرة بانتظارك

تقع إمارة دبي، المركز العالمي للعقارات والأعمال والثقافة في الإمارات العربية المتحدة، على الساحل وعلى بعد ثماني ساعات طيران من ثلثي سكان العالم. وتشتهر دبي بثرواتها وتجاريتها ومعالها السياحية، بالإضافة إلى كونها وجهة رئيسية للاستثمار وسوق عالمية متنامية باستمرار.

كما توفر المدينة بيئة آمنة ومتطورة واقتصاد قوي ومستويات معيشة عالية، مما يجذب عدداً متزايداً من السكان. بحيث أن سياسة الإعفاء من الضرائب تعزز من جاذبية الاستثمار. وباعتبارها أكبر مدينة من حيث عدد السكان في الإمارات، تُعد دبي مركزاً للابتكار والتطور التكنولوجي.



دقائق قليلة

تنقلك من الغابة إلى المدينة

- 1  **20 دقيقة**
من مطار دبي الدولي
- 2  **20 دقيقة**
من مطار آل مكتوم الدولي
- 3  **20 دقيقة**
من مول الإمارات
- 4  **15 دقيقة**
من المعيصم سيتي سنتر
- 5  **25 دقيقة**
من مول الإمارات
- 6  **دقيقتان**
من القرية العالمية
- 7  **20 دقيقة**
من أي إم دبي عالم
من المغامرات
- 8  **15 دقيقة**
من سيتي سنتر مردف
- 9  **15 دقيقة**
من تلال الغاف
- 10  **25 دقيقة**
من دبي مارينا



إكتشف

لوحة من الجمال الطبيعي

يتكون مشروع غاف وودز من 11 محمية أنيقة، كل واحدة منها تتمتع بطابع فريد وأجواء مميزة. كما يتميز بمجموعة متنوعة من المرافق ووسائل الراحة المغمورة في المساحات الخضراء. اكتشف منزلك الجديد في أحضان الطبيعة وانضم لمجتمع مليء بالترابط والعيش المشترك.

أسلوب حياة مستدام على عتبة داركم

مجتمع ذكي
ومتفاعل



هواء نقي
وطبيعي



مناظر طبيعية
ملهمة لأسلوب
حياة صحي



أجواء وحرارة
معززة ومريحة



توليد الطاقة
والتصميم الذكي



تعزيز التنوع
البيولوجي
وقابلية العيش



أشجار يفوق
عددتها
عدد السكان



مجتمع معتمد
للاستدامة



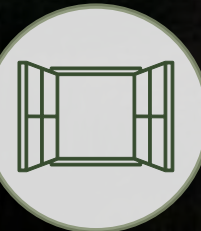
أسلوب حياة رياضي
وحيوي؛ مسار لركوب
الدراجات الجبلية بطول
3.5 كيلومتر



العيش في
أحضان الغابات



مناظر طبيعية
خلاصة
لجميع الوحدات



مياه مكررة
بشكل مستدام



مجتمع متصل
ويمكن التجول
فيه على الأقدام



العيش ضمن
بيئة طبيعية



علیٰ أنفام الطيبة

علیٰ أنفام الطيبة



إطلالات ومناظر

طبيعية

خلاية وشاملة

لكل وحدة سكنية

العيش

في

أحضان الفجبات

تأمل حقيقي في روعة وجمال الطبيعة

SH. MOHAMMED BIN ZAYED ROAD (E-311)

أسلوب حياة رائع وجديد بانتظارك

- 1 مدرسة
 - 2 ديستريكت - مركز أسلوب الحياة
 - 3 مسجد
 - 4 حديقة تزلج
 - 5 الغابة المركزية
 - 6 جناح الصحة والعافية
 - 7 مسارات الغابة
 - 8 مركز تجارب الغابة
 - 9 القرية العالمية
 - 10 حديقة الرياضة والأنشطة
 - 11 ملاعب متعددة الاستخدامات
 - 12 آي إم جي عالم من المغامرات
 - 13 دروب الغابة
- مسار الدراجات الجبلية
- مسار قدرة - براري للدراجات
- نقاط الوصول للمجمع

سيرا

سيليا

لاسينا

9

8

7

6

1

2

5

3

4

13

10

11

12



كنوز الأرض

كنوز الأرض



ملاذ طبيعي غني

يعتبر مشروع غاف وودز ملاذاً هادئاً يضم 35000 شجرة، 80% منها من الأنواع المحلية، وهواءً نظيفاً. كما يوفر مسارات هادئة للمشبي لمسافات طويلة وأسلوب حياة صحي ومستدام.



من الطبيعة إلى مائدتك

استمتع بنكهات الطبيعة الشهية مع المأكولات
العضوية الطازجة والطبيعية بينما تزهر الورود من حولك.

الاسترخاء في قلب الغابة

مساحات طبيعية مخصصة للاسترخاء والتخلص من التوتر ضمن أجواء من الهدوء.

مسارات لركوب الدراجات في كل أرجاء المشروع

انضم لأسلوب حياة نشط وصحي مع مسارات ركوب الدراجات الجبلية المذهلة ومسارات الجري المغمورة بالمناظر الخلابة، والمصممة لإبقائك نشيطاً وقريباً من الطبيعة.

امدة عن منزلك
تتخبرنا

امدة عن منزلك
تتخبرنا

الاسيونا



البيئة المحيطة والجو العام

أغمض عينيك وتخيل مكاناً يجري فيه الزمن
بتناغم مع إيقاع الطبيعة وهمس الأشجار،
حيث تتدفق الحياة بسلاسة مع العالم
الطبيعي من حولك.

للسينا ليست مجرد منزل وحسب؛ إنها
أسلوب حياة يمزج بين صخب الحياة وهدوء
الغابة بفضل مجموعة المرافق ووسائل
الراحة المتوفرة.

A | حمام سباحة

B | ملعب للأطفال

C | جناح "راسل" / صالة ألعاب رياضية / صالة ألعاب

D | جناح "بريز"

E | جناح "ريبيل"

F | منطقة عشبية

G | مرافق للحيوانات الأليفة

H | محطة للدراجات



ديستريكت
مركز أسلوب الحياة

المدخل

مسجد



الغابة المركزية



جسر



حديقة تزلج



حلقة ركوب الدراجات
الجبالية بطول 3.5 كم



ملاعب متعددة
الاستخدامات



حديقة الرياضة
والأنشطة



جسر حصري يوصلك إلى الغابة

جميع الطرق تؤدي إلى أحضان الطبيعة. ولكن، وحدهم سكان لاسينا لديهم إمكانية الوصول إلى جسر حصري يربط المجتمع بقلب الطبيعة.



ملاذ طبيعي

ابدأ بالانسجام مع أنغام الطبيعة منذ لحظة وصولك.



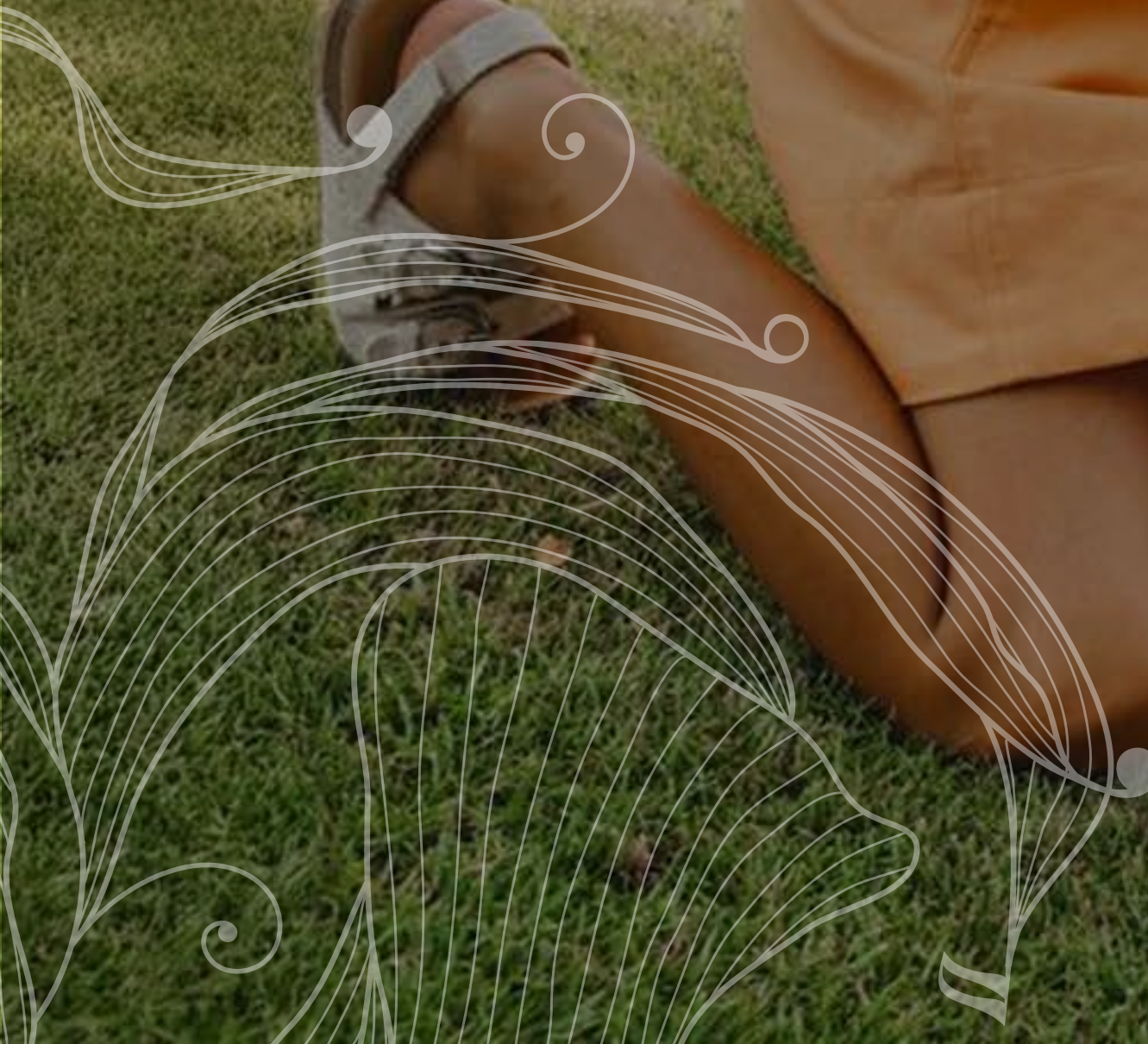
حديقة رياضية مجاورة متعددة الاستخدامات

مهما كانت رياضتك المفضلة، ستتمكن من الاستمتاع بممارستها في هذا المكان الرائع.



أماكن مخصصة للحيوانات الأليفة

مساحة خارجية واسعة وأماكن للعناية بالحيوانات الأليفة لتدليل ذوي الفراء الجميل.





جناح "راسل"

كأوراق الشجر وفروعها الدائمة الحركة، تم تصميم هذه المساحة
لأسلوب حياة نشط يركز على اللياقة البدنية.



مساحات حديثة للمب

أماكن متكاملة مصممة لإلهام الإبداع والمتعة.



مراكز لياقة بدنية مع إطلالات خلابة

تجربة رياضية مذهلة ضمن أجواء الطبيعة.



Just five more minutes



play

صالات الألعاب

استمتع بأجمل المغامرات المليئة بالمتعة مع ألعاب الصالات الرائعة.



جناح "ريل"

مساحة مميزة مخصصة للتركيز والتواصل الاجتماعي،
حيث يمكن لكل تفاعل صغير أن يخلق تأثير كبير في المجتمع.



جناح "بريز"

مساحة هادئة تبعث السكينة والهدوء في حياة السكان. من الملاذات الهادئة إلى تجارب تناول الطعام الغنية، تمنحك هذه المساحة القدرة على الاسترخاء وتعيد لك النشاط والطاقة.







مجموعة ألوان الأقسام الداخلية

نقدم لك مجموعتين أنيقتين من ألوان
الباستيل للاختيار بين اللمسات الترايبية أو الليلية

مجموعة
الشفق

مجموعة
الإشراق

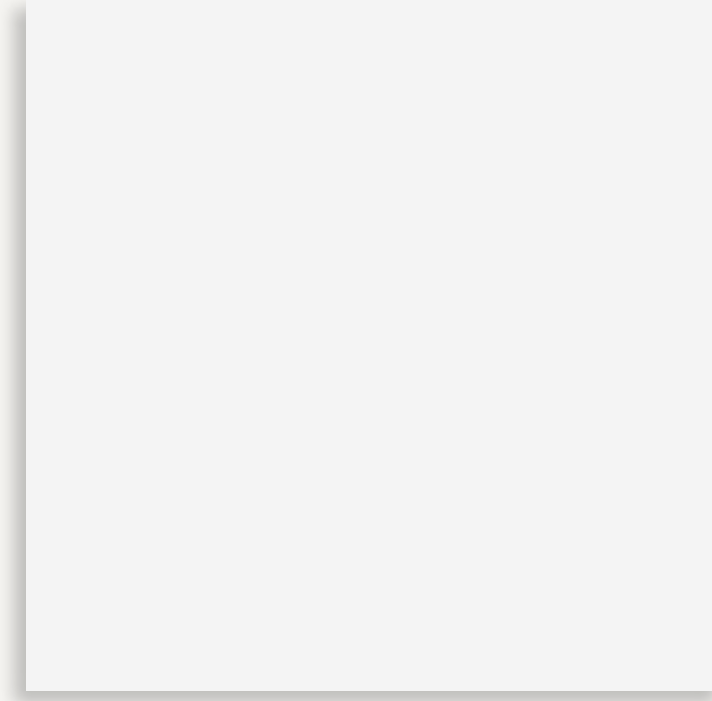




مجموعة الإشراق + ترقية



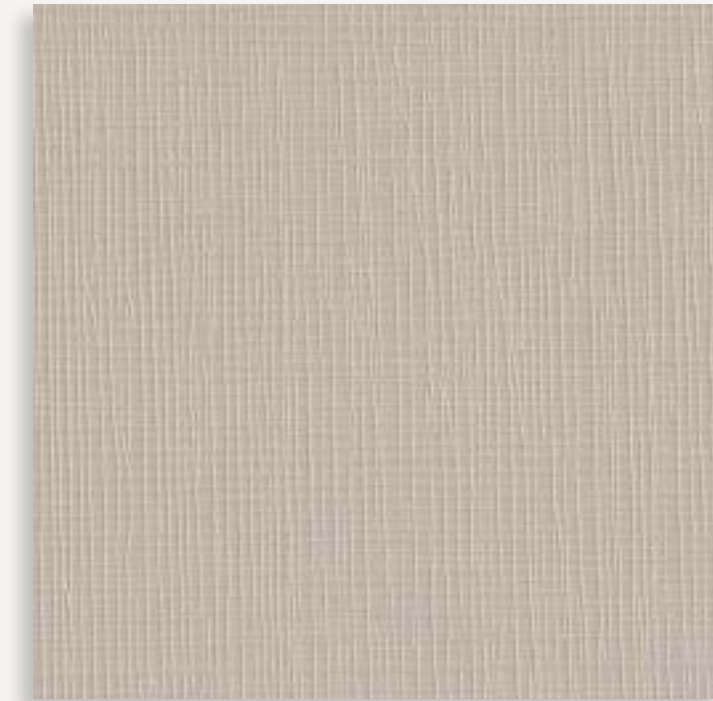
نجارة الأبواب
الخشبية



الطلاء العام



الأرضيات العامة



أبواب خزانة
الملابس المصفحة



خزانة المطبخ
المصفحة



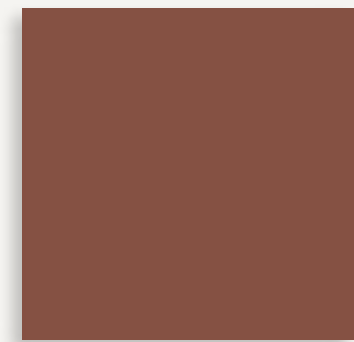
سطح منضدة المطبخ
والبلاط الخلفي



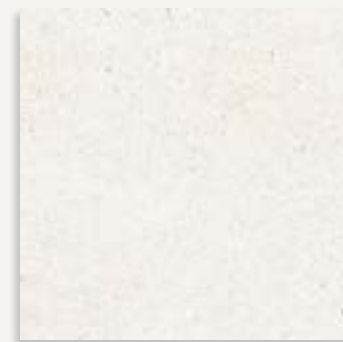
الأرضيات الخارجية



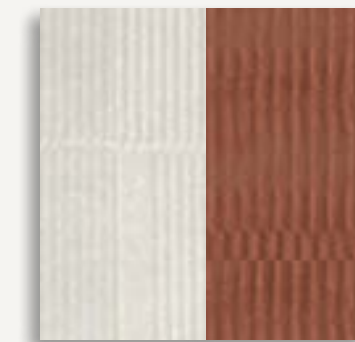
منضدة الحمام



منضدة الحمام
المصفحة



أرضيات الحمام



جدار الحمام
المزِين



جدران الحمام

مجموعة الإشراق

ملاحظة: قد تختلف الألوان الفعلية حسب الورق والحبر المستخدم في الطباعة وظروف الإضاءة وغيرها من العوامل التي تؤثر على عرض الألوان. لا يستطيع البائع ضمان دقة تصوير أي مواد.

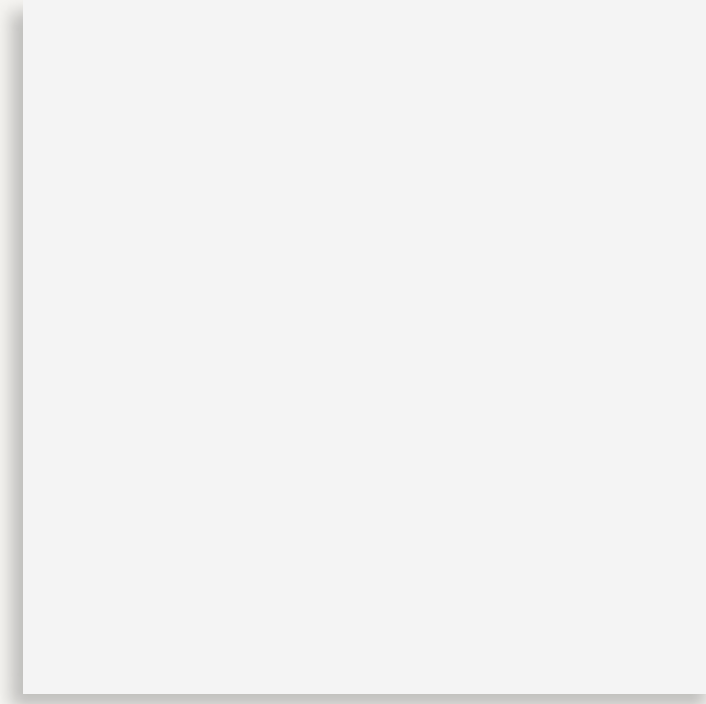




مجموعة الشفق + ترقية



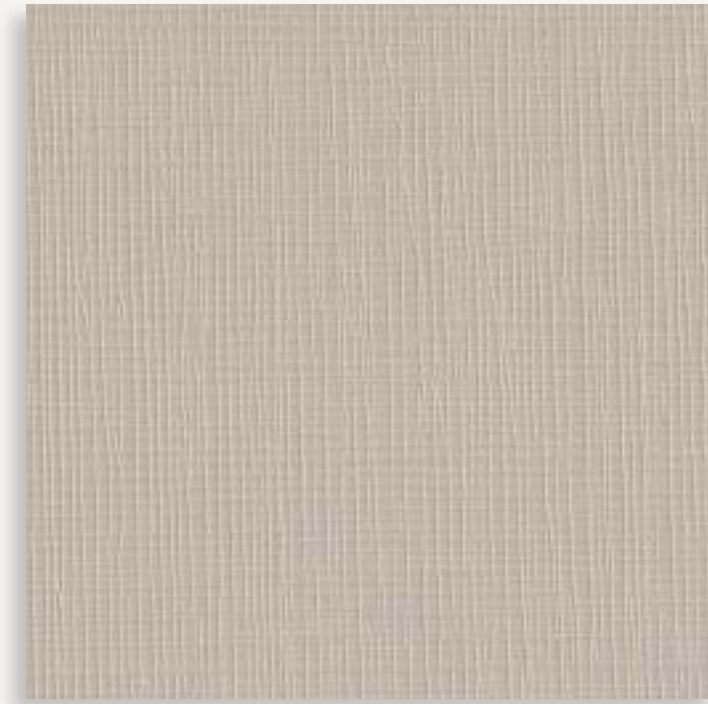
نجارة الأبواب
الخشبية



الطلاء العام



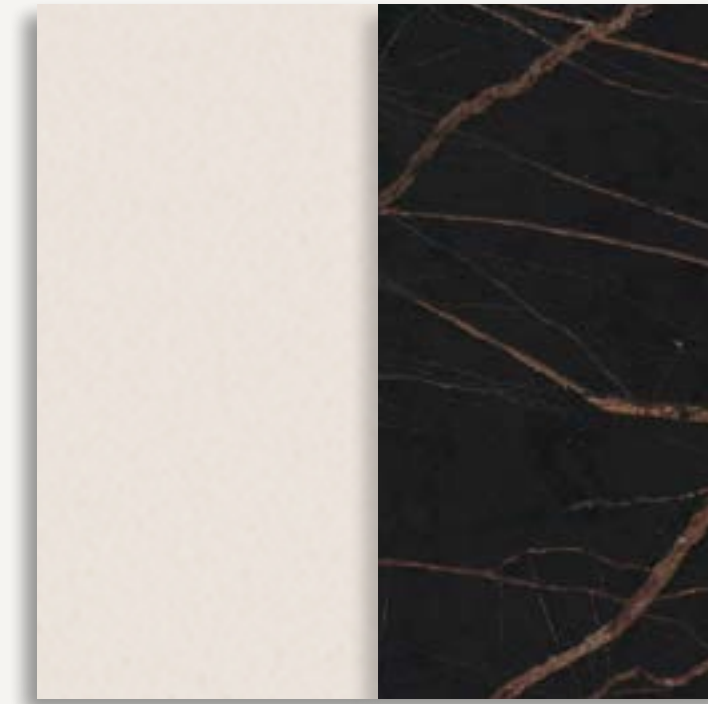
الأرضيات العامة



أبواب خزنة
الملابس المصفحة



خزانة المطبخ
المصفحة



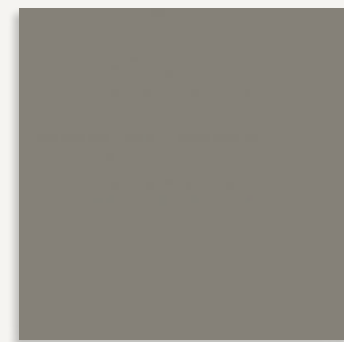
سطح منضدة المطبخ
والبلاط الخلفي



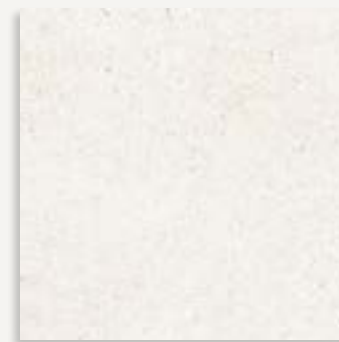
الأرضيات الخارجية



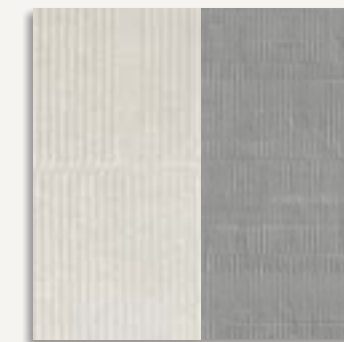
منضدة الحمام



منضدة الحمام
المصفحة



أرضيات الحمام



جدار الحمام
المزین



جدران الحمام

مجموعة الشفق

ملاحظة: قد تختلف الألوان الفعلية حسب الورق والحبر المستخدم في الطباعة وظروف الإضاءة وغيرها من العوامل التي تؤثر على عرض الألوان. لا يستطيع البائع ضمان دقة تصوير أي مواد.



مرحباً بكم في منزلكم المثالي
ذات الإطلالات الخلابة، حيث تمتزج
الأشكال والألوان والأسطح
والضوء معاً بسلاسة.



تقسيم الطوابق

غرفة نوم واحدة



الحد الأدنى للمساحة بالقدم المربع الحد الأقصى للمساحة بالقدم المربع

1,111

675

غرفة نوم واحدة

غرفتنا نوم



الحد الأدنى للمساحة بالقدم المربع الحد الأقصى للمساحة بالقدم المربع

1,931

1,092

غرفتنا نوم

أكثر من غرفتي نوم



الحد الأدنى للمساحة بالقدم المربع الحد الأقصى للمساحة بالقدم المربع

1,864

1,586

أكثر من غرفتي نوم

3 غرف نوم



الحد الأدنى للمساحة بالقدم المربع الحد الأقصى للمساحة بالقدم المربع

2,332

2,160

2 غرف نوم

دوبلكس - الطابق العلوي



الحد الأدنى للمساحة بالقدم المربع الحد الأقصى للمساحة بالقدم المربع

3,245

3,245

3 غرف نوم

دوبلكس - الطابق السفلي



الحد الأدنى للمساحة بالقدم المربع الحد الأقصى للمساحة بالقدم المربع

3,245

3,245

3 غرف نوم

أسلوب حياة متميز

من ماجد الفطيم

في عام 1992، تصور مؤسسنا السيد ماجد الفطيم كيفية إنشاء مساحات يمكن للعائلات والأصدقاء والمجتمعات كافة رسم أجمل الذكريات فيها لتدوم مدى العمر. بحيث أراد تحويل تجربة التسوق والترفيه والمتعة لتوفير لحظات مميزة للجميع. بالإضافة إلى مؤسسات البيع بالتجزئة المشهورة عالمياً، فإننا نوfer مساحات معيشية رائعة ضمن خمسة مجتمعات متعددة الاستخدامات من خلال فن تصميم الأماكن، والتي تضم أكثر من 2,500 عائلة في جميع أنحاء الإمارات العربية المتحدة وعمان ولبنان.



كيف ستتفاعل مع الطبيعة؟
على خطى الغابة.
كيف ستتفاعل مع الطبيعة؟

أحد مشاريع