

畅享生活，

聆听自然之音



这不仅仅是一处

# 社区

亦自成一套

# 生态系统



这里的氛围

# 和谐宁静



人与自然在此

# 共谱

诗意乐章

安居于此, 感受自然的

# 韵律

欢迎入住

# GHAF WOODS






位于沙漠中心的

# 森林社区





# 位于迪拜的森林之家。

迪拜位于阿拉伯联合酋长国境内,是房地产业、商业及文化等方面的全球中心。这座城市坐落于海滨,拥有诸多景点和活动,全球三分之二的人口只需乘机飞行八小时,即可抵达此处。凭借丰富的文化和景点,迪拜成为了全球备受青睐的目的地之一,吸引着财富、贸易与商业活动涌入城内。迪拜作为企业的全球市场,持续发展繁荣,优质投资机会也汇聚于此。

这座城市拥有安全友善的环境、实力雄厚的经济、现代化的基础设施以及高水平的生活标准。这里的生活质量优冠全球,人口数量持续增长。此外,迪拜的免税水平也增加了自身的投资吸引力。这座城市拥有阿联酋最多的人口,是创新和科技发展的中心。

# 森林社区距迪拜市区

# 仅数分钟路程



20 分钟  
迪拜国际机场



15 分钟  
米尔迪夫城市中心



20 分钟  
阿勒马克图姆国际机场



20 分钟  
德拉城市购物中心



20 分钟  
阿联酋购物中心



2 分钟  
地球村



15 分钟  
CITY CENTRE ME' AISEM



2 分钟  
IMG 冒险世界



20 分钟  
凯宾斯基酒店



15 分钟  
TILAL AL GHAF



35 分钟  
AL ZAHIA



25 分钟  
迪拜码头

住户可近距离感受

# 可持续生活

Ghaf Woods 是繁荣之成长之地,亦是住户与周遭草木和谐相处之地。该社区采用生态学设计,通过可持续培植和智能养护,助力植物繁茂生长。

森林韵律

森林韵律

探索

# 生动画卷

Ghaf Woods 的雅致社区由 11 个部分组成, 每个部分都有独到的魅力与特点。这里绿树成荫, 各种设施点缀其间。探索森林中的家园, 在友好的居住环境中享受欢聚的乐趣。

人与自然的关系并非凭空创造，

# 而需培养得来

我们的社区从根本上发展着住户与森林之间丰富美好的纽带，提醒我们找回真正的自我，在喧嚣的城市中辟一处宁静之所。

# 可持续生活 近在门前



林木葱郁，  
住宅密度低



居住在森林生态系统中



提升生物多样性，  
更宜居



社区互通便捷，  
步行5分钟即可  
抵达各种设施



焕发活力，高效设计



可持续水捕集及处理策略

5°C

更优采暖设施与  
户外空间



每一户都是景观房



生产性景观带来  
健康生活



林间生活



呼吸自然清新空气



畅享体育运动，3.5公里  
山地自行车环道  
带来活力生活方式



智能社区，恢复力强



可持续社区

# 林间生活

全身心沉浸自然怀抱。



每一户都是

景观房

360° 壮丽美景。

林间小径

# 四通八达， 各种设施短时可达

社区互通便捷，  
步行5分钟即可抵达各种设施。



A high-angle photograph of two cyclists riding on a dirt trail. The lead cyclist is wearing a white helmet, a light blue shirt, and khaki pants. The second cyclist is wearing a dark helmet and a white shirt. The trail is flanked by large, light-colored rocks and some green shrubs. The scene is brightly lit, suggesting a sunny day.

# 充满活力的 环境

充满活力的生活方式，  
设有 3.5 公里长的山地自行车环道。

土地规划

土地规划

灵感源自

# 自然本身

我们向沙漠寻求灵感,并受到了沙漠植物顽强生命力的启迪。  
我们从牧豆树开始,遴选各种适应当地气候的花草、灌木和树木。  
我们优先选择本地品种,因为它们耐旱耐热。

# 土壤

## 成分

我们悉心考量了方方面面, 包括您脚下的土壤。Ghaf Woods 的考究土壤富含矿物质并拥有有机结构, 可为森林提供所需营养。特殊的水捕集技术可通过可持续的方式为植物提供必不可少的水分。

# 4 大支柱。 1 个理念 灵感源自 自然平衡 之道。

## 激发灵感

---

: 森林生活方式, 充满社区精神, 景色令人赞叹。

## 安然稳定

---

: 重新定义公寓生活, 鼓励放松与健康的平衡。

## 联系紧密

---

: 林间小路带来互联邻里体验。每一户均可直接欣赏自然美景。

## 滋养身心

---

: 社区核心竭诚服务, 包括农场直采美食。

深入密林

深入密林





# 全新生活方式等您探索



- 1 学校
  - 2 DISTRIKT - 生活方式中心
  - 3 清真寺
  - 4 滑板运动场
  - 5 中心森林
  - 6 养生亭
  - 7 林间小路
  - 8 森林体验中心
  - 9 地球村
  - 10 体育运动和活动公园
  - 11 多功能球场
  - 12 IMG 冒险世界
  - 13 未来蓝线地铁站
- 山地自行车道
- ... Qudra - Barari 自行车道
- Sh. Mohammed bin Zayed Road (E-311)

Sh. Mohammed bin Zayed Road (E-311)

← 住户出入口

← 住户出入口

Cilia

Serra

13

# 常青 健身空间

专用自然空间, 供您舒缓压力, 获享宁静。





# 森林 无边际泳池

在青翠美景环绕下的森林泳池中放松身心。

# 农场 直采美食

品尝来自森林的味道。在鲜花环绕下悦享新鲜天然的有机美食。



# 探险 小径

山地自行车道和跑道助您培养活力生活方式。





# 零售商店 和餐厅

从快餐美食到外出购物, 我们的社区提供各种便利服务, 满足多种需求。



# 森林 体验中心

通过互动式体验了解社区的渊源。


住宅一覽

住宅一覽





Serra



和谐。精致。无瑕。



# 主要计划

邻里

 Serra





# 生态系统

在 Serra, 不同理念优雅融合、相映成趣, 打造非凡的居住空间。模糊自然与居住的边界, 缔造宁静舒缓的居住体验。

- |            |           |
|------------|-----------|
| A   泳池     | K   森林泳池  |
| B   北门     | L   迎宾森林  |
| C   通往中心森林 | M   儿童游乐场 |
| D   瀑布花园   | N   现有牧豆树 |
| E   水中森林   | O   瀑布花园  |
| F   儿童游乐场  | P   健身中心  |
| G   通往中心森林 | Q   森林游戏区 |
| H   户外活动区  | R   南门    |
| I   多功能草坪  | S   疗愈花园  |
| J   儿童泳池   | T   现有牧豆树 |















DON'T  
QUIT







# 室内装潢配色方案

我们提供两款精致淡雅的配色方案供您选择，  
一款为大地色系，一款为夜晚冷色系。

光辉 | 暮光





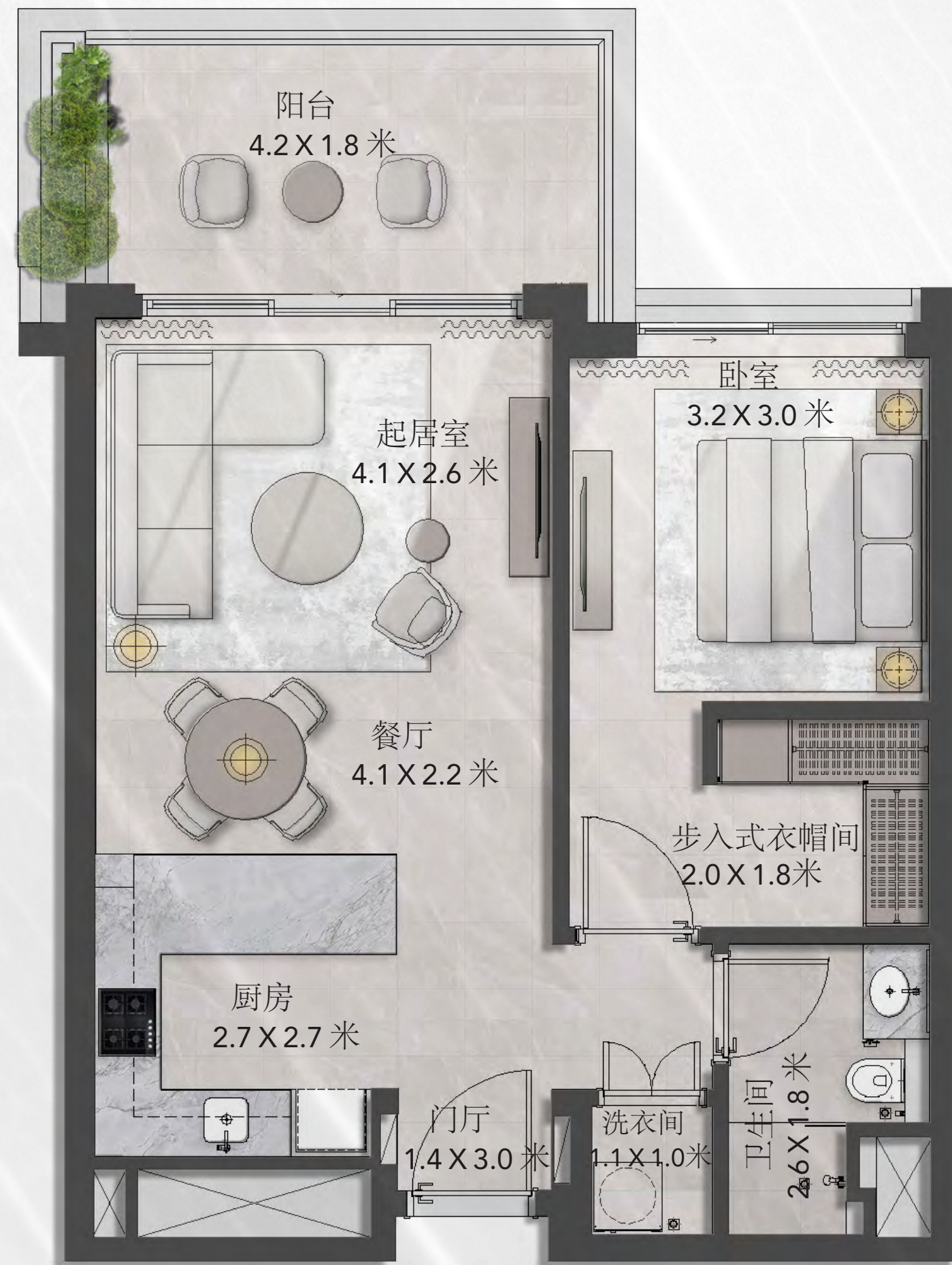


# 楼层平面图



欢迎入住您的景观房, 多样色彩、  
丰富纹理、百变造型与光影细节  
在此流畅汇聚。

# 1室



1室

最小面积(平方英尺) 最大面积(平方英尺)

675

1,052



# 2室



	最小面积(平方英尺)	最大面积(平方英尺)
2室	1,121	1,588
2室+	1,542	1,966



# 3室



3室

最小面积(平方英尺) 最大面积(平方英尺)

1,725

2,653



# 复式

上层



3室

最小面积(平方英尺) 最大面积(平方英尺)

2,921

3,010



# 复式 下层



	最小面积(平方英尺)	最大面积(平方英尺)
<b>3室</b>	<b>2,921</b>	<b>3,010</b>





Cilia



沉浸。静谧。宏伟。



# 主要计划

邻里

 Cilia



# 生态系统

Cilia 邀请您体验独特的生活方式。  
从考究精美的内部装饰,到广阔自然的  
室外环境,探索令人心动的家园。

- A | 大门
- B | 健身房
- C | 森林游戏区
- D | 户外健身区
- E | 森林桥
- F | 养生泳池
- G | 阶梯花园
- H | 观景台
- I | 中心森林入口
- J | 家庭泳池
- K | 森林步道
- L | 开放草坪
- M | 森林山坡入口









غلاف وودز  
Ghaf Woods

مجمع سكني  
MAND ALFUTAIM















غلاف وودز  
Ghaf Woods

غلاف وودز  
Ghaf Woods





# 室内装潢配色方案

您可从两款灵感源自自然的配色方案中进行  
选择, 畅享幸福生活体验。

光辉 | 暮光





# 楼层平面图



多样色彩、丰富纹理、百变造型与光影细节和谐融合之所。

# 1室



	最小面积(平方英尺)	最大面积(平方英尺)
1室	737	1,086



# 2室



	最小面积(平方英尺)	最大面积(平方英尺)
2室	1,149	1,551
2室+	1,453	2,129





# 3室



	最小面积(平方英尺)	最大面积(平方英尺)
3室	1,852	2,739



# 复式

上层



	最小面积(平方英尺)	最大面积(平方英尺)
3 室	2,851	2,863

# 复式

## 下层



	最小面积(平方英尺)	最大面积(平方英尺)
3室	2,851	2,863



开发商:

# MAJID AL FUJAINI

1992年,我们的创始人 Majid Al Futtaim 先生对如何打造为家庭、好友和社区创造难忘时光的空间做出展望。他希望转变购物、娱乐休闲方式,每一天为每个人创造美好时刻。我们精通空间创造的艺术,在阿联酋、阿曼和黎巴嫩的五处多用途社区中打造了世界著名的商场和出色的住宅,为 2,500 多个家庭提供温馨家园。

# 经典生活

源自 MAJID AL FUTTAIM

# 在中东和北非地区拥有出众的业务规模

Majid Al Futtaim

通过其大胆行动,改变未来的可持续战略,持续设定着可持续增长的标准。

集团致力于到 2040 年

在用水和碳排方面达到“净正向”。

5家  
在营公司

14个  
国家/地区

550+  
资产

6亿+  
访客/年



您的旋律是什  
么？

人人参与，  
共谱森林和谐乐章。

您的旋律是什  
么？

开发商



ماجد الفطيم  
MAJID AL FUTTAIM